

INSCRIPTION

Tarifs de 54 à 96€ en fonction du quotient familial + 6 € (adhésion Antipode MJC Rennes)
Pour le règlement, les bons CAF et les chèques vacances sont acceptés, n'hésitez pas à vous renseigner auprès de Paméla ou de Sylvie à l'accueil.

Tranches	Quotient familial	Coût du séjour
A	Q < 700	54 €
B	700 < Q < 1000	63 €
C	1000 < Q < 1500	66 €
D	Q > 1500	81 €
E	Q > 2000	96 €

Dossier d'inscription à retirer auprès de Paméla

DOCUMENTS à fournir :

- Autorisation parentale (fournie à l'inscription)
- Photocopie des vaccins
- Montant du séjour + 6€ (si votre enfant n'est pas adhérent)

L'inscription au camp sera définitive seulement une fois le dossier complet.

ASSURANCE : nous sommes munis d'une assurance couvrant le séjour.

REUNIONS

Un temps de rencontre et de présentation du séjour aura lieu le :

mercredi 26 juin 2019 à 18h00

à l'Antipode MJC Rennes

Rencontre avec l'équipe d'animation, présentation des activités, du lieu...

Cette réunion est importante, la présence de chaque enfant et de ses parents est vivement conseillée

RENSEIGNEMENTS et INSCRIPTIONS

Elise Gamarde

02 99 67 32 12

animationenfance2@antipode-mjc.com

ANTIPODE

MJC RENNES

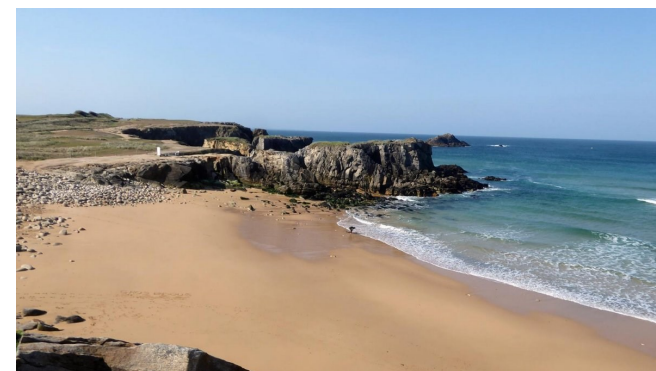
2, rue A. Trasbot
35000 RENNES
T. 02 99 67 32 12
F. 02 99 67 33 04
accueil@antipode-mjc.com

www.antipode-mjc.com

CAMP D'ETE

6-8 ans

Séjour à Quiberon



**Du mercredi 10 au
vendredi 12 juillet 2019**

ANTIPODE

MJC RENNES

LE SEJOUR

- **Lieu** : Quiberon, camping du Kerné (face à la mer)
- **Durée** : 3 jours/2 nuit.
- **Départ en covoiturage**: le mercredi 10 juillet à 9h30. Rendez-vous à 9h00 dans le hall de l'Antipode MJC Rennes. Nous solliciterons quelques parents disponibles pour le covoiturage.
- **Retour en covoiturage**: le vendredi 12 juillet vers 18h00 à l'Antipode MJC Rennes. Départ à 16h00 du camping pour les parents disponibles pour le covoiturage.
- **Nombre d'enfants**: 12 enfants âgés de 6 à 8 ans.
- **Encadrement**: séjour assuré par Gamarde Elise et Ange Mandengo.
- **Hébergement**: sous tentes au camping municipal Le Kerné, village Le Kerné, 56170 Quiberon
- **Vie quotidienne**: tente cuisine équipée, sanitaires en dur.....

NOUS AURONS BESOIN DE VOUS POUR LE COVOITURAGE, MERCI DE NOUS INFORMER RAPIDEMENT DE VOS DISPONIBILITES



ACTIVITES

- **Activités balade et accrobranche**
- Promenades, sorties, grands jeux, détente, plage ...
- Préparation des repas et organisation de la vie quotidienne (vaisselle, rangement, ménage....)
- Veillées le soir
- Activités adaptées à l'âge des enfants
- Et beaucoup d'autres surprises

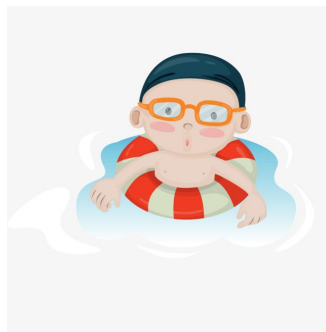
INFOS UTILES

Adresse du camping ou nous logerons : Camping municipal de Kerné, village de Kerné, 56170 Quiberon.
02-97-50-05-07.

Plan du lieu de RDV pour le covoiturage retour :
RDV à l'entrée du Camping municipal Le Kerné.

En cas d'urgence (et seulement en cas d'urgence) vous pourrez nous joindre au **06-99-23-72-97** (téléphone d'Elise Gamarde).

Nous appellerons régulièrement l'Antipode MJC Rennes, n'hésitez pas à vous adresser à l'accueil si vous souhaitez avoir des nouvelles de votre enfant au 02.99.67.32.12.



AFFAIRES A PREVOIR

Un pique-nique pour le repas du midi le jour du départ

Un sac de couchage et un oreiller

Une lampe de poche (avec piles)

Une crème solaire, un chapeau, une gourde

Un vêtement de pluie (ex : K-Way)

Des vêtements de rechange pour tous les jours : shorts, pantalons, sous-vêtements, tee-shirts, chaussettes, pyjama chaud...(pensez à prendre un **pull bien chaud** et évitez les petites robes ou jupes pas forcément pratiques pour les Activités. Penser à la tenue pour l'accrobranche.

Une serviette de bain

Une trousse de toilette (brosse à dents, dentifrice, savon, shampoing, brosse à cheveux)

Une serviette de toilette

Des chaussures de sport type basket, des chaussures d'été type sandales

Un sac à dos pour les balades et activités

Un sac plastique (ou autre) assez grand pour y ranger le linge sale

Un livre pour lire le soir avant de se coucher

Le doudou a aussi le droit d'être du voyage !!!

Conseils

Eviter vraiment les habits et les objets de valeur et fragiles. L'association ne peut être tenue responsable en cas de vol ou de perte.

TRAITEMENT MEDICAUX

Si votre enfant suit un traitement, les médicaments devront être donnés obligatoirement le jour du départ à Elise Gamarde et accompagnés d'une ordonnance du médecin.